

# Experience first-netwerken

Optimaliseer de gebruikerservaring  
en IT-ervaring met veilige client-to-  
cloud-automatisering, inzichten en  
AI-gestuurde acties.



Heeft u ooit iemand iets horen zeggen als "**De wifi is echt slecht**", terwijl al uw dashboards en gebeurtenislogboeken aangeven dat het netwerk prima functioneert?

Heeft u ooit een klacht ontvangen dat "**Het internet het niet doet**", terwijl er geen aanwijzingen zijn van problemen met de WAN in dat gebied?

Of heeft u wel eens door een opmerking als "**Mijn applicatie is traag**" een tijd lang getwijfeld of er iets mis was met het netwerk of de beveiliging, of dat het aan de interpretatie van de gebruiker lag?

Er is maar al te vaak een verschil tussen de netwerkprestaties en de gebruikerservaring, en dat verschil wordt groter naarmate er meer gebruikers, apparaten of applicaties zijn in een bepaalde omgeving. Maar "**Werkend**" en "**Beschikbaar**" zijn niet hetzelfde als "**Goed**", en tegenwoordig is een succesvolle IT-infrastructuur niet meer alleen een goede maatstaf voor de hoeveelheid verkeer.

# Experience first-networken.

Juniper weet dat ervaring de eerste en belangrijkste vereiste is voor netwerken in het cloudtijdperk.

Daarom stellen we onze gebruikers (de architecten, bouwers en beheerders van netwerken) centraal zodat hun gebruikers (de verkoper die zijn presentatie geeft via een videogesprek, de winkelmedewerker die iets scant bij de kassa, de studenten die Netflix kijken op hun studentenkamer en de ontwikkelaar die een nieuwe succesvolle app programmeert) zo tevreden en productief mogelijk kunnen zijn.

Hiervoor is een constante focus op ervaring nodig, vanaf het moment waarop klanten voor het eerst met ons kennismaken tot aan de manier waarop ze onze oplossingen dagelijks implementeren en beheren (zoals upgrades, problemen oplossen en het introduceren van nieuwe functies).

Neem bijvoorbeeld een onderbezet IT-team van een onderneming dat in 1000 winkels een software-upgrade moet doorvoeren en in goede banen moet leiden. Of een manager netwerkbeveiliging die applicatieservers moet beveiligen tegen nieuwe ransomware zonder de werking van de applicaties per ongeluk te verstoren. Of een cloudarchitect die voor een populair digitaal consumentenbedrijf snel nieuwe services moet implementeren en afstellen om de snelle groei van het bedrijf bij te benen.

Door applicaties en gegevens de prioriteit te geven binnen het netwerk, stellen we gebruikers in staat om flexibele netwerken te bouwen, aanpakken als CI/CD en DevOps te hanteren, en de digitale transformatie door te maken die iedereen nastreeft.

# De juiste architectuur voor Client-to-Cloud-ervaringen



# Er staan vier fundamentele pijlers aan de basis van het experience first-platform voor ondernemingen van Juniper:

## 1 Gegarandeerde eindgebruikerservaringen.

Waar andere oplossingen zichtbaarheid bieden voor de site of de applicatie, biedt Juniper zichtbaarheid helemaal tot aan de individuele client, applicatie en sessie voor geoptimaliseerde gebruikerservaringen. Daarnaast heeft Juniper eenzelfde schema voor het toepassen van aanpasbare servicelevels van client-to-cloud (zoals tussen LAN/WLAN/WAN) en een closed-loopgarantie in het datacentrum en WAN.

Met Juniper kunt u belangrijke meeteenheden instellen en meten, en kunt u proactief en continu optimale gebruikerservaringen garanderen.

## 2 Proactieve automatisering.

Automatisering is de sleutel tot het verlagen van operationele kosten en het maximaliseren van de efficiëntie van IT. Juniper introduceert open programmeerbaarheid en uitgewerkte intent-based netwerken binnen de sector voor meer controle, observeerbaarheid en identificatie van onderliggende oorzaken. En dat is nog lang niet alles. We zijn toonaangevend in AIOps, wat AI-gestuurde inzichten gebruikt voor acties in real time, zoals activiteiten met het zelfsturende netwerk.

Daarnaast wordt AI gebruikt voor netwerkondersteuning, zodat problemen proactief kunnen worden aangepakt, met minimale vertraging voor IT-personeel.

## 3 Cloud-now en cloud-ready.

Juniper brengt netwerken naar het cloudtijdperk – van cloud-native workloads en het beheren van apparaten over meerdere cloudinstanties, tot in de cloud gehoste activiteiten voor problemen oplossen, functies uitrollen, trends analyseren, rapporteren en meer.

## 4 Connected security met dreigingsbewustheid in real time.

We maken het netwerk dreigingsbewust, zodat onze klanten veel sneller geavanceerde dreigingen kunnen detecteren en tegenhouden, zodat de pipes van hun netwerk vrij blijven voor bedrijfskritiek verkeer. Zodra er een dreiging wordt gedetecteerd, wordt die kennis en beveiliging naar andere punten binnen het netwerk gedistribueerd, zoals een router, een switch, een wifitoegangspunt of een firewall.

Dit is het onderscheidende aspect van Juniper: onze unieke connected security-aanpak die bewezen beveiliging biedt op de plekken waar die het meest nodig is (zoals de effectiviteitsscore van 100% zonder valse positieven volgens de nieuwste ICASA-certificeringstest), consistent beveiligingsbeleid dat één keer kan worden gemaakt en vervolgens eenvoudig kan worden toegepast op een verkeersstroom van een applicatie, in zowel publieke als private cloudomgevingen, en een verfijnd beleid en segmenteringen op basis van huidige risicoprofielen.

**Dit alles is niet mogelijk in een vacuüm. Als automatisering, inzichten en door AI-gestuurde acties maximale resultaten moeten opleveren vanaf de client tot aan de cloud (of meerdere clouds), moeten ze allemaal gecoördineerd worden. Om specifieker te zijn is er een correlatie vereist tussen de WLAN-, LAN-, WAN-, datacenter- en beveiligingsdomeinen voor samenhangende activiteiten en ervaringen.**

Laten we dit in perspectief plaatsen met een voorbeeld dat we allemaal wel zullen herkennen.

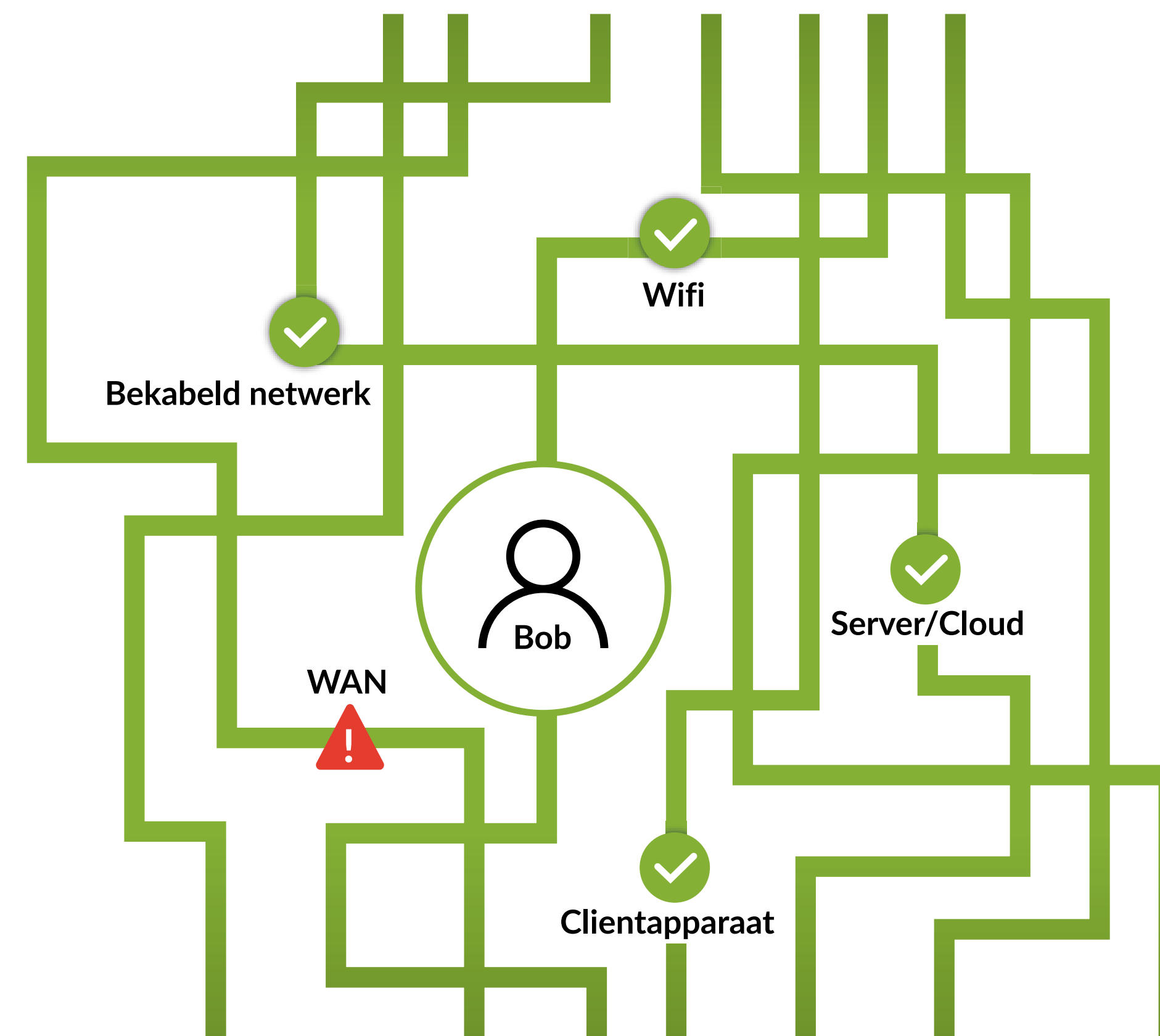
Gisteren viel het videogesprek van Bob plots uit. Waarom? Lag het aan zijn wifi? Of een slechte ethernetkabel op zijn router? Misschien de applicatieserver in de cloud of het datacenter? Of een nieuw beveiligingsbeleid? Malware op de computer van Bob? Of toch zijn internet-/WAN-verbinding?

Met end-to-end-servicelevels, gebeurteniscorrelatie, detectie van onregelmatigheden en een zelfsturende functionaliteit kunt u het probleem eenvoudig ontdekken en oplossen, nog voordat Bob überhaupt merkt dat er een probleem is. Juniper gaat verder waar andere oplossingen stoppen. We weten dat het netwerk misschien wel goed werkt, maar ook dat de ervaring van Bob toch tegenvalt. En zulke zaken weten we proactief, vaak nog voordat een klant kan klagen of een ticket kan aanmaken.

**Dat is experience first-netwerken.**



Wat ging er gisteren mis bij het videogesprek van Bob?



## Ervaringen van operators stroomlijnen

Het leveren van ervaringen gaat verder dan alleen iets aan de gebruiker bieden. Deze gegarandeerde gebruikerservaring is afhankelijk van de ervaring en mogelijkheden van het team van operators. Met betere automatisering, inzichten en AI in operationele toolsets kunnen ze sneller en efficiënter nieuwe apps en services leveren, de gebruikerservaring en beveiliging garanderen, en problemen oplossen of waar nodig wijzigingen doorvoeren.

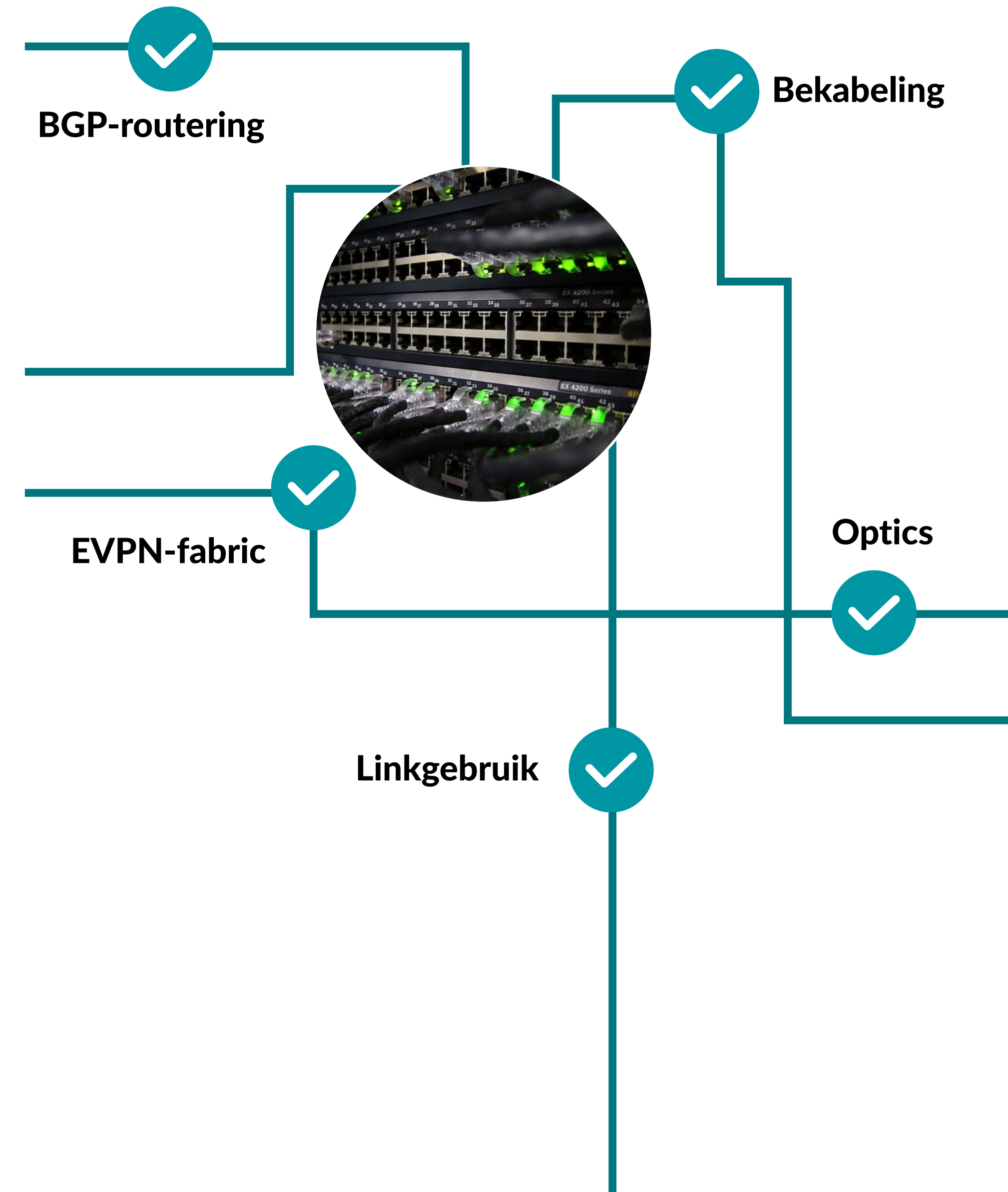
**Dit is een voorbeeld vanuit het perspectief van de operator.**

We weten allemaal hoe het gaat: de applicatie werkt niet goed, dus het moet wel aan het netwerk liggen. Het is essentieel dat we het probleem snel kunnen opsporen om het netwerkprobleem op te lossen of, zoals vaak gebeurt, om te bewijzen dat het probleem niet door het netwerk wordt veroorzaakt.

Zou het probleem kunnen worden veroorzaakt door een extern routeringsprobleem? Of iets interns in de netwerkfabric? Een beveiligingsbeleid? De bandbreedte of de bekabeling misschien? Het kan nogal wat kopzorgen opleveren om alle mogelijke fouten op te sporen om tot de oorzaak van het probleem te komen. AI in operationele toolsets en jaren van expertise op het gebied van netwerkservices zorgen ervoor dat u problemen met uw netwerk snel kunt oplossen.

Met maar één 'source of truth' binnen het netwerk is het voor netwerkoperators eenvoudiger om precies aan te geven hoe het netwerk moet werken en om ervoor te zorgen dat de functionaliteit van het netwerk continu wordt gecontroleerd. Als er een storing is, genereert het systeem een afwijking. Daarnaast kunnen met deze aanpak meerdere teams tegelijkertijd worden geobserveerd, om proactief mogelijke problemen te ontdekken en het wijzigingsbeheer te vereenvoudigen.

**Zo zetten we de ervaring op de eerste plek voor het team operators.**



# Het portfolio voor ondernemingen van Juniper: Wanneer ervaring telt





# Juniper biedt een volledige client-to-cloud-oplossing voor ondernemingen met drie componenten voor de beste IT- en gebruikerservaringen.



De experience first-oplossing van Juniper heeft de volgende netwerkcomponenten, elk met ingebouwde beveiliging om ze dreigingsbewust te maken:

## AI-gestuurde onderneming

met bekabelde en draadloze toegang, en SD-WAN 3.0, elk aangedreven door Mist AI.

## Geautomatiseerde WAN-oplossingen

voor het koppelen van verschillende kantoren en datacenterfaciliteiten met een betrouwbare verbinding.

## Cloud-ready datacenter

voor vereenvoudigde underlay/overlay-beheer met intent-based automatisering en garanties.

## AI-gestuurde onderneming: Bekabelde/draadloze toegang.

Een draadloos netwerk wordt voor bedrijven steeds belangrijker, maar traditionele WLAN-oplossingen zijn al ruim tien jaar oud en hebben niet de flexibiliteit die nodig is om de snelle groei in mobiele apparaten, IoT en applicaties aan te kunnen.

**Juniper heeft de WLAN-wereld op zijn kop gezet met een revolutionair cloud-native platform dat Mist AI benut om:**



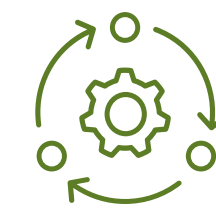
### De IT-kosten te verlagen

met AIOps, zelfsturende netwerkfuncties en Marvis, onze virtuele netwerkassistent.™



### Betere gebruikerservaringen te garanderen

met full-stack servicelevels, proactieve oplossingen, gepersonaliseerde locatieservices en beveiliging.



### Het netwerk flexibel te maken

met behulp van een microservice-architectuur waarin wekelijkse updates beschikbaar zijn om nieuwe apparaten en applicaties aan te passen die worden geïmplementeerd in de netwerken van onze klanten.

Dankzij de jarenlange kennisvergaring van Marvis in het draadloze domein heeft Juniper ongekende inzichten en automatisering geïntroduceerd in de bekabelde toegang en de WAN-edge, door al die kenmerken te implementeren in EX-switching, Session Smart-routers en SRX-gatewayplatforms.

## De onderscheidende factoren van de Juniper-oplossing voor bekabelde en draadloze toegang, aangedreven door Mist AI:

**Dynamische packet capture (zonder menselijke tussenkomst)** voor eenvoudige en nauwkeurige gegevensverzameling zonder fysieke bezoeken.

**Geautomatiseerde gebeurteniscorrelatie** binnen de bekabelde, draadloze, WAN- en beveiligingsdomeinen voor snelle identificatie en oplossingen van onderliggende oorzaken.

**Programmeerbare workflows** voor 100% API-gestuurde netwerkactiviteiten.

**Virtuele Bluetooth LE en geïntegreerde IoT** die de voordelen van een binnenlocatie benut zonder extra hardware (zoals batterijbakens) en software.

### Risicoprofilering voor bekabeld/draadloos.

Klanten van Juniper met bekabelde/draadloze verbindingen kunnen dreigingsmeldingen ontvangen die zijn gedetecteerd door Juniper-firewalls uit de SRX-serie en ATP-cloud. Hierdoor kunnen beheerders snel beveiligingsrisico's beoordelen wanneer gebruikers en apparaten verbinding maken met netwerken, en kunnen ze gepaste maatregelen treffen, zoals iets in quarantaine plaatsen of beleid handhaven.

## 2022 Gartner Magic Quadrant voor Wired & Wireless LAN Access Infrastructure

Juniper heeft de beste positie voor zowel uitvoerend vermogen als volledigheid van visie.

Afbeelding 1: Magic Quadrant voor Enterprise Wired and Wireless LAN Infrastructure



Gartner Magic Quadrant voor Enterprise Wired en Wireless LAN Infrastructure, Mike Toussaint, Christian Canales, Tim Zimmerman, 21 december 2022.

Deze grafiek is door Gartner gepubliceerd als onderdeel van een uitgebreider onderzoeksrapport. De inhoud kan alleen worden beoordeeld binnen de context van het gehele document. Het hele document van Gartner is op aanvraag verkrijgbaar bij Juniper Networks.

Gartner ondersteunt geen leveranciers, producten of diensten in zijn onderzoekspublicaties, en adviseert gebruikers dan ook niet om alleen die leveranciers te kiezen met de beste beoordelingen of andere vermeldingen. De onderzoekspublicaties van Gartner bevatten de opvattingen van de onderzoeksorganisatie van Gartner en mogen niet worden opgevat als feitelijke verklaringen. Gartner wijst alle uitdrukkelijke en impliciete garanties af met betrekking tot zijn onderzoek, waaronder garanties die betrekking hebben op de verkoopbaarheid of geschiktheid voor een bepaald doel.

Gartner® en Magic Quadrant™ zijn handelsmerken en servicemerken van Gartner, Inc. en/of haar gelieerde ondernemingen. Alle rechten voorbehouden. Gartner ondersteunt geen leveranciers, producten of services die in deze content worden vermeld, en geeft geen expliciete of impliciete garanties voor de nauwkeurigheid of volledigheid van deze content, inclusief garanties van verkoopbaarheid of geschiktheid voor een bepaald doel.

## De onderscheidende factoren van de Juniper-oplossing voor services op binnenlocaties.

Wij weten dat Juniper zijn plaatsing in het Magic Quadrant van dit jaar dankt aan onze focus op klantervaring. We bieden:

- Zeer nauwkeurige locatieservices op basis van gepatenteerde virtuele BLE-technologie
- Eenvoudige implementatie en exploitatie dankzij Mist AI en een volledig op API's gebaseerd platform
- Uitgebreid analyseplatform
- Rijke portfolio aan integraties met parteroplossingen
- Zeer positieve feedback van klanten over hun ervaring met Juniper



## 2022 Gartner® Magic Quadrant™ voor Indoor Location Services

Gartner heeft Juniper gepositioneerd als Leader met de hoogste score voor volledigheid van visie.

Afbeelding 2: Magic Quadrant™ voor Indoor Location Services

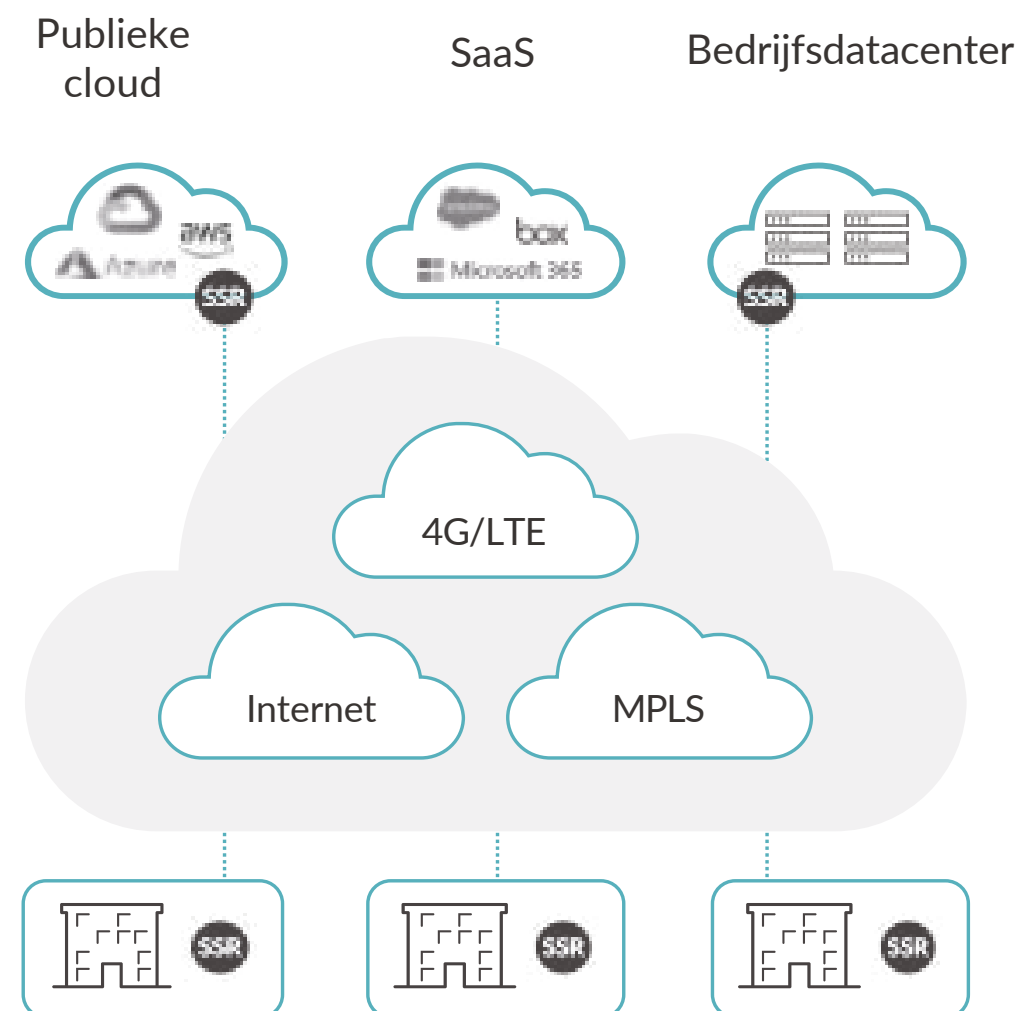


Gartner Magic Quadrant voor Indoor Location Services, Tim Zimmerman, Annette Zimmermann, 23 februari 2022.

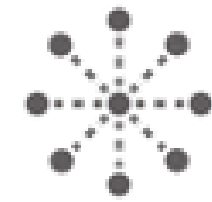
Deze grafiek is door Gartner gepubliceerd als onderdeel van een uitgebreid onderzoeksrapport. De inhoud kan alleen worden beoordeeld binnen de context van het gehele document. Het hele document van Gartner is op aanvraag verkrijgbaar bij Juniper Networks.

Gartner ondersteunt geen leveranciers, producten of diensten in zijn onderzoekspublicaties, en adviseert gebruikers dan ook niet om alleen die leveranciers te kiezen met de beste beoordelingen of andere vermeldingen. De onderzoekspublicaties van Gartner bevatten de opvattingen van de onderzoeksorganisatie van Gartner en mogen niet worden opgevat als feitelijke verklaringen. Gartner wijst alle uitdrukkelijke en impliciete garanties af met betrekking tot zijn onderzoek, waaronder garanties die betrekking hebben op de verkoopbaarheid of geschiktheid voor een bepaald doel.

Gartner® en Magic Quadrant™ zijn handelsmerken en servicemerken van Gartner, Inc. en/of haar gelieerde ondernemingen. Alle rechten voorbehouden. Gartner ondersteunt geen leveranciers, producten of services die in deze content worden vermeld, en geeft geen expliciete of impliciete garanties voor de nauwkeurigheid of volledigheid van deze content, inclusief garanties van verkoopbaarheid of geschiktheid voor een bepaald doel.



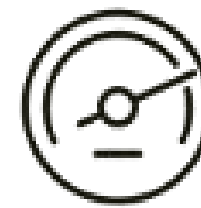
- ✓ Geoptimaliseerde gebruikerservaring
- ✓ Applicatiebewustzijn en -bediening
- ✓ Zero-trust netwerken



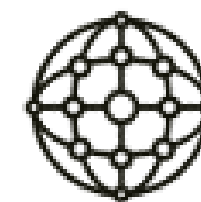
**Sessiebewust**



**Tunnelvrij**



**Experience-first**



**Client-to-Cloud**

## AI-gestuurde onderneming: Session Smart™ SD-WAN.

Door Mist AI toe te voegen aan het toonaangevende portfolio van WAN-edge heeft Juniper een gedurfde pad uitgestippeld voor de WAN-transformatie.

De statische en netwerk-centrische aanpak voor Wide Area Networking (WAN) wordt vervangen door een proactief, AI-gestuurd model met een duidelijke focus op het optimaliseren van gebruikerservaringen.

Session Smart is de derde generatie van SD-WAN (SD-WAN 3.0), een unieke en baanbrekende technologie die de materiaalkant van de WAN-overhead vermindert, de netwerklatentie minimaliseert en veroudert, en die log netwerkbeleid vervangt door flexibele, acties in real time die zijn gelinkt aan daadwerkelijke zakelijke behoeften en wensen van gebruikers.

## De onderscheidende factoren van de Juniper Session Smart™ SD-WAN-oplossing:

### **Sessiebewustzijn.**

In tegenstelling tot oudere SD-WAN-oplossingen van concurrenten worden er intelligente beslissingen genomen op basis van sessies in real time en flexibel zakelijk beleid, in plaats van statisch netwerkbeleid dat per tunnel is vastgelegd. Beleid kan door de gebruiker(s) worden opgesteld zonder ingewikkelde routeringsinstructies en volgt individuen tijdens het roamen.

### **Geen overhead (besparing op bandbreedte).**

Aangezien Session Smart SD-WAN wordt geïmplementeerd zonder tunnels, wordt er automatisch ongeveer 30% bespaard op de WAN-overhead, wat de gebruikskosten van de bandbreedte aanzienlijk verlaagt en de kosten voor de cloudhosting minimaliseert. In sommige gevallen is Session Smart SD-WAN 75% kostenefficiënter dan traditionele SD-WAN-oplossingen.

### **Vertrouw op de experts voor de beste ervaring.**

Het implementeren van Session Smart SD-WAN kan baanbrekend zijn. Voor een soepele overgang kunt u de experts van Juniper voor Session Smart SD-WAN-implementatie inschakelen om de optimale implementatiemethoden, tools en ervaring te benutten.

### **Experience-first.**

Session Smart-netwerken biedt superieure prestaties voor realtimeverkeer, zoals voice-over IP, 5G en samenwerkingsapplicaties. Voor bedrijfskritieke samenwerkingsapplicaties, Zoom en Teams, zorgen sessie-failovers ervoor dat gesprekken actief blijven door de back-uplink te gebruiken, zelfs wanneer een link uitvalt. Hierdoor is de Session Smart-oplossing anders dan de oplossing van concurrenten, die 2-3 minuten nodig hebben om een tunnel opnieuw op te zetten, waardoor het gesprek in de tussentijd wegvalt.

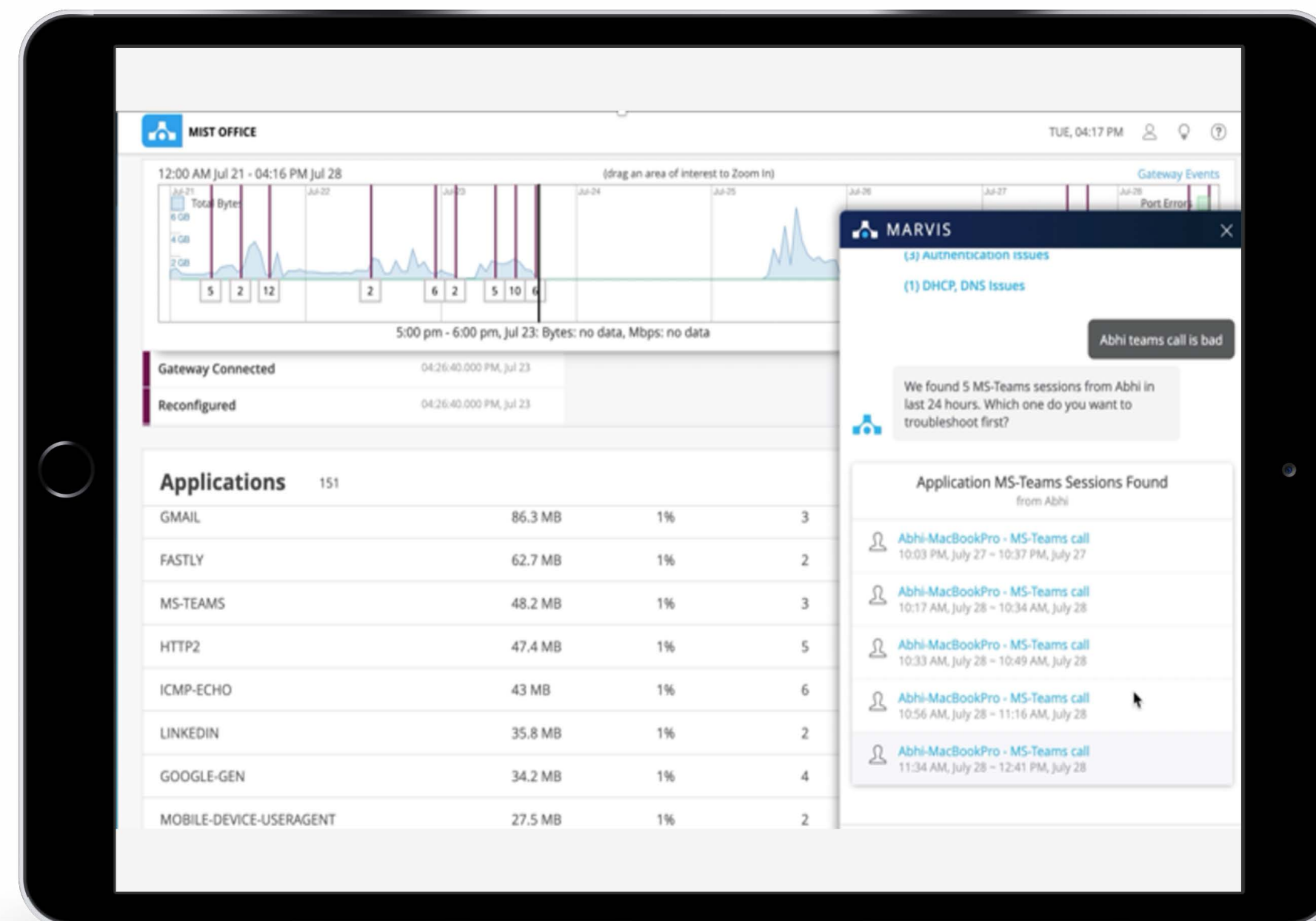
### **Zero trust en verbeterde beveiliging.**

Session Smart SD-WAN is standaard zero trust, voor sessie-integriteit en 'out of the box'-segmentering. Wanneer de Session Smart SD-WAN-oplossing samen met de firewalls uit de SRX-serie wordt geïmplementeerd, krijgen de klanten Zero-trustbeveiliging, waaronder dynamische dreigingsdetectie, versleutelde analyses van dreigingen en een bescherming die is beoordeeld door ICISA Labs en CyberRatings.org met een effectiviteit van 99,7% tegen geavanceerde dreigingen.



## AI-gestuurde onderneming: Driven by Mist AI.

De bekabelde, draadloze en SD-WAN-oplossingen van Juniper worden allemaal aangedreven door Mist AI. Hierdoor maken ze allemaal gebruik van het hoogwaardige AIOps voor **client-to-cloud-automatisering, inzichten en gegarandeerde acties die de volgende kenmerken opleveren:**



- **Servicelevels instellen, bewaken en handhaven** binnen de LAN/ WLAN/WAN voor optimale gebruikerservaringen (per apparaat, gebruiker, groep en locatie).
- **Proactieve automatisering** aan de hand van voorgescheven aanbevelingen, met closed-loop verificatie wanneer er acties worden uitgevoerd.
- **Detectie van onregelmatigheden** om snel nieuwe problemen te identificeren en op te lossen (voordat gebruikers merken dat er überhaupt een probleem is).
- **AI-gestuurde acties** door een zelfsturend netwerk dat waar mogelijk problemen proactief oplost en veelvoorkomende problemen voorkomt die ontstaan door menselijke fouten.
- De enige **AI-gestuurde virtuele netwerkasistent™ (Marvis)**, die gebruikmaakt van natuurlijke-taalverwerking (NLP), natuurlijke-taalbegrip (NLU) en een gespreksinterface voor ongekende inzichten en geautomatiseerde helpdeskfuncties.
- **Implementeer de oplossing met een expert op het gebied van AI-gestuurde ondernemingen** om de planning, migratie, training en inrichting van uw netwerk te versnellen.

## Geautomatiseerde WAN.

Voor veel grote organisaties is de WAN essentieel voor de koppeling tussen het kantoor en de datacenters met een betrouwbare connectiviteit, en zodat werknemers bedrijfskritieke applicaties kunnen gebruiken.

De WAN in een onderneming is essentieel om de vereiste uptime, weerbaarheid en flexibiliteit te leveren, zodat de organisatie kan opschalen en de technologische activiteiten kan aanpassen wanneer het bedrijf zich verder ontwikkelt en beveiligingsrisico's moet beheren.

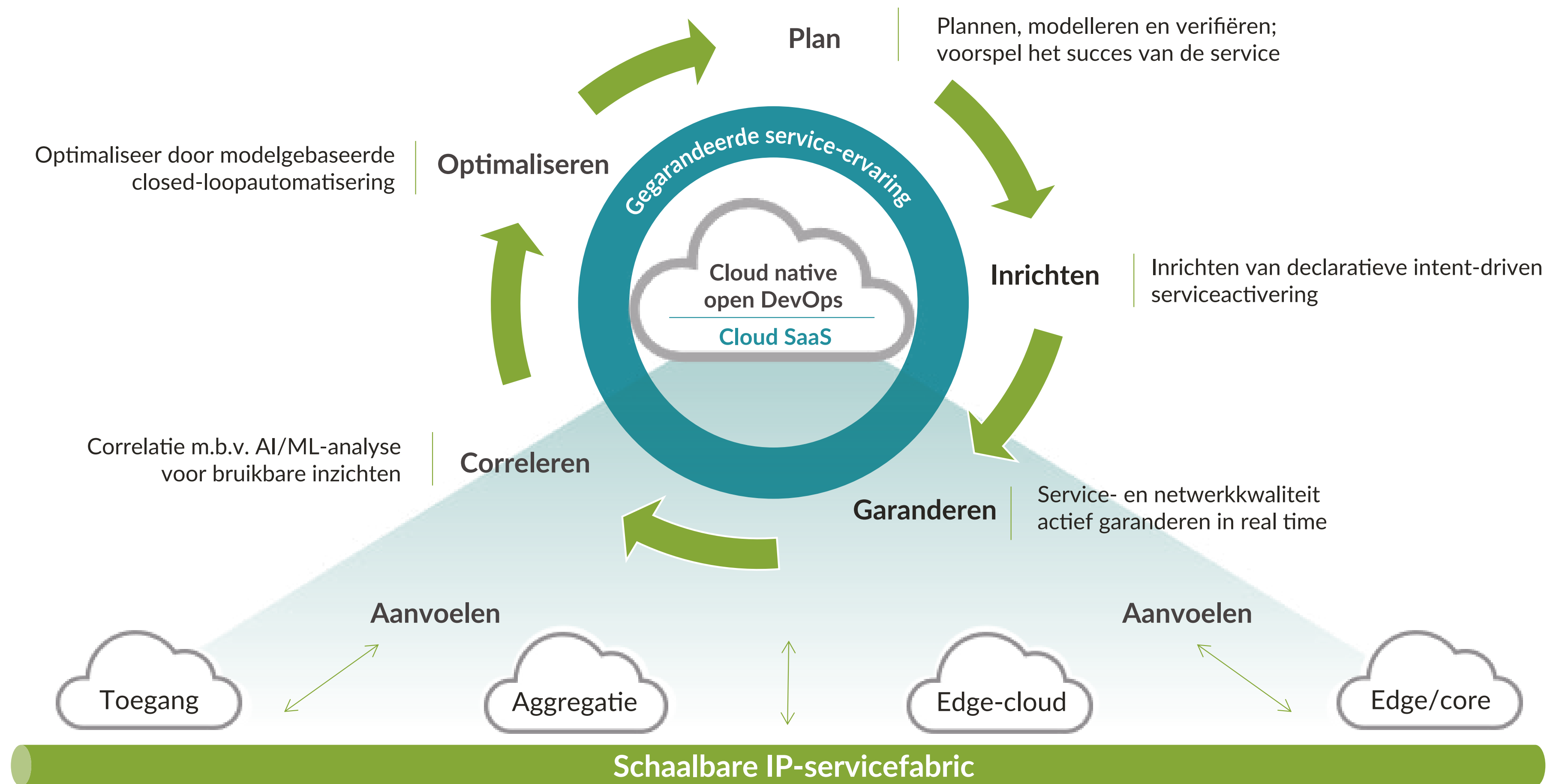
**Automatisering staat aan de basis van een zelfherstellend netwerk, wat uiteindelijk leidt tot een optimale gebruikerservaring.**

### De onderscheidende factoren van de Juniper-oplossing voor geautomatiseerde WAN:

-  **Flexibiliteit voor het onbekende.**  
Met de inbegrepen programmeerbaarheid van de Trio-chipset is de geautomatiseerde WAN-oplossing van Juniper als een Zwitsers zakmes, zodat u een ongekende veelzijdigheid voor gebruikssituaties en on-demand flexibele bandbreedte krijgt.
-  **Intent-driven automatisering.**  
Juniper Paragon Automation biedt closed-loopautomatisering die de bedrijfsintentie vertaalt naar serviceprestaties, om te garanderen dat uw klanten bij u een unieke ervaring beleven.
-  **Ontworpen voor dreigingsbewustzijn.**  
Juniper MX-serie is het eerste en enige platform in de sector die tegelijkertijd routeringservices en geavanceerde beveiligingservices levert. DDoS-bescherming, stateful firewall, CGNAT, URL-filters en een DNS-sinkhole bieden effectieve beveiliging zonder op prestaties in te moeten leveren.
-  **Experience first-implementatie.**  
Juniper-services, op maat gemaakt voor Paragon-implementatie, stellen een ervaren expert aan die uw team helpt bij het beoordelen, ontwerpen en testen van uw geautomatiseerde WAN.



# Juniper Paragon Automation als basis van het WAN.



## Cloud-ready datacenter.

Moderne netwerkoplossingen voor datacenters moeten de flexibiliteit hebben die passen bij een cloudinfrastructuur en operationele cloudmodellen. Het gaat niet om het bouwen van betere netwerken, het gaat erom dat netwerken beter moeten worden. Het gaat erom dat we het verplaatsen van pakketten veranderen in iets dat eenvoudiger te beheren is. Het gaat erom dat de gebruikerservaring en de ervaring van de operators op de eerste plaats komen met behulp van automatisering en garanties. En het gaat erom dat we dat idee van eenvoud tot uiting laten komen binnen de gehele infrastructuur van het datacenter.

### De onderscheidende factoren van de Juniper-oplossing voor het geautomatiseerde datacenter:

#### Een switching-portfolio van wereldklasse voor datacenters.

De QFX- en PTX-serie van Juniper zijn nog altijd toonaangevend binnen de branche met een switching-portfolio dat gebruikmaakt van aangepaste en commerciële siliconen voor hoogwaardige doorvoer en schaalbaarheid, waaronder 400G-interfaces, de open programmeerbaarheid van de Junos OS en het breedste scala van mogelijkheden voor EVPN-VXLAN en IP-fabric.

#### Een uniforme oplossing voor meerdere leveranciers voor automatisering en garanties.

Juniper Apstra is het enige closed-loop fabricbeheer met één 'source of truth' vanaf het ontwerp (Dag 0) en de implementatie (Dag 1) tot aan de gegarandeerde activiteiten (Dag 2+). U hoeft alleen maar te beschrijven wat u nodig heeft en de software stelt het netwerk precies zo in, en zorgt ervoor dat de activiteiten continu zo blijven werken, met een ingebouwde wijzigingscontrole en proactieve meldingen van netwerkproblemen.

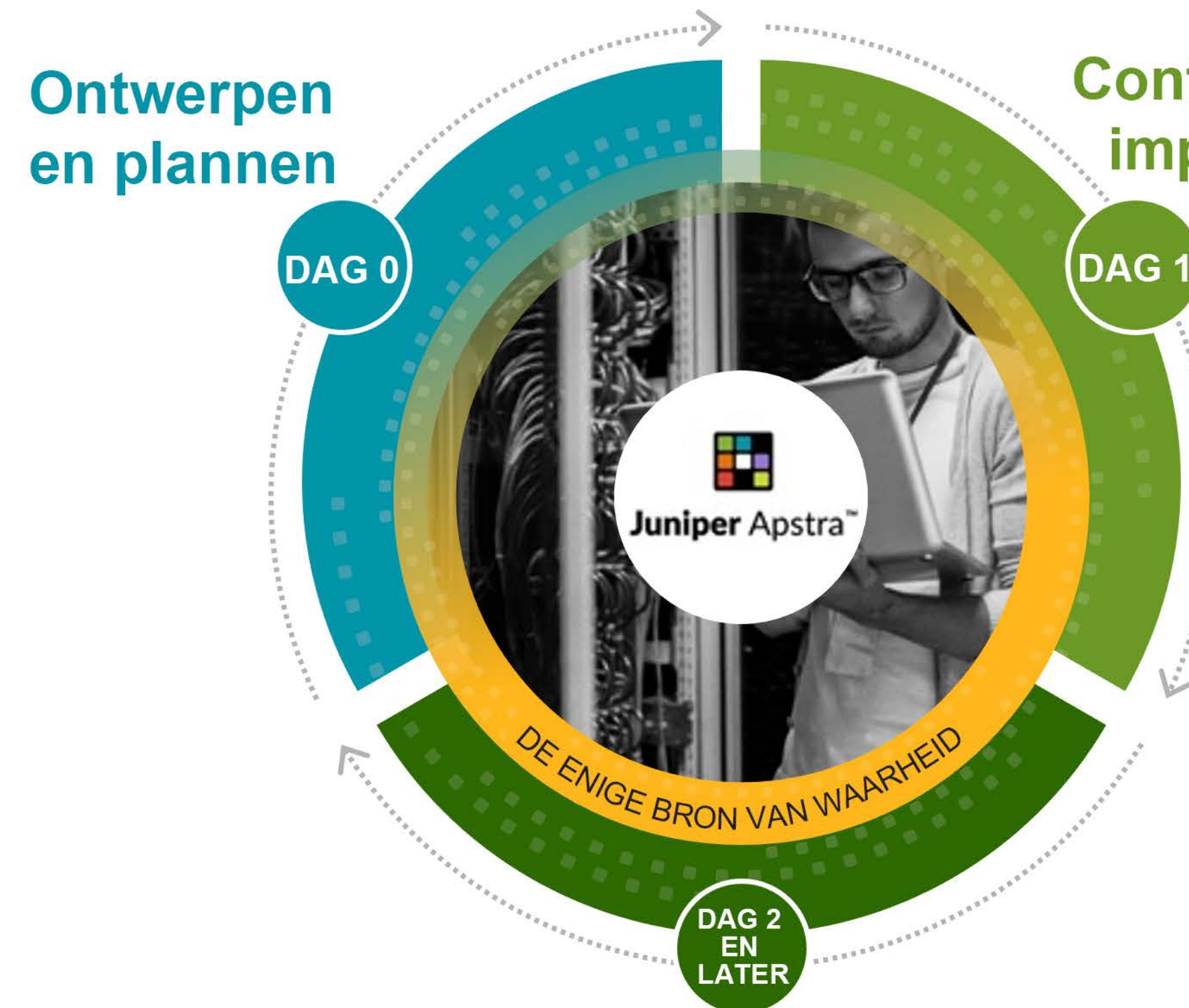
#### Een toonaangevende open-source SDN-overlay.

Contrail Networking, voor algemene besturing van netwerken en beveiliging binnen publieke en private clouds voor Kubernetes, bare metal workloads en workloads van virtuele machines, voor uitbreiding van netwerkautomatisering naar DevOps-workflows.

#### Zero-trustdatacenter.

Juniper biedt segmentering, verkeersbeleid dat op gebruikers en applicaties is gebaseerd, en preventieservices voor dreigingen om een zero trust-datacenter te realiseren. Juniper SRX-firewalls voorkomen dat ongeautoriseerde gebruikers en malware toegang kunnen krijgen tot het datacenter bij de edge, beveiligingsabonnementen op vSRX's binnen het datacenter beschermen verkeer dankzij op identiteit gebaseerd beleid, en de cSRX biedt afgezonderde beveiliging die individuele applicaties en workloads beschermt.

## De nieuwe interpretatie van datacenters: Eén gezamenlijke oplossing.



✓ Eenvoud op basis van intentie

✓ Betrouwbaarheid ►► Snelheid

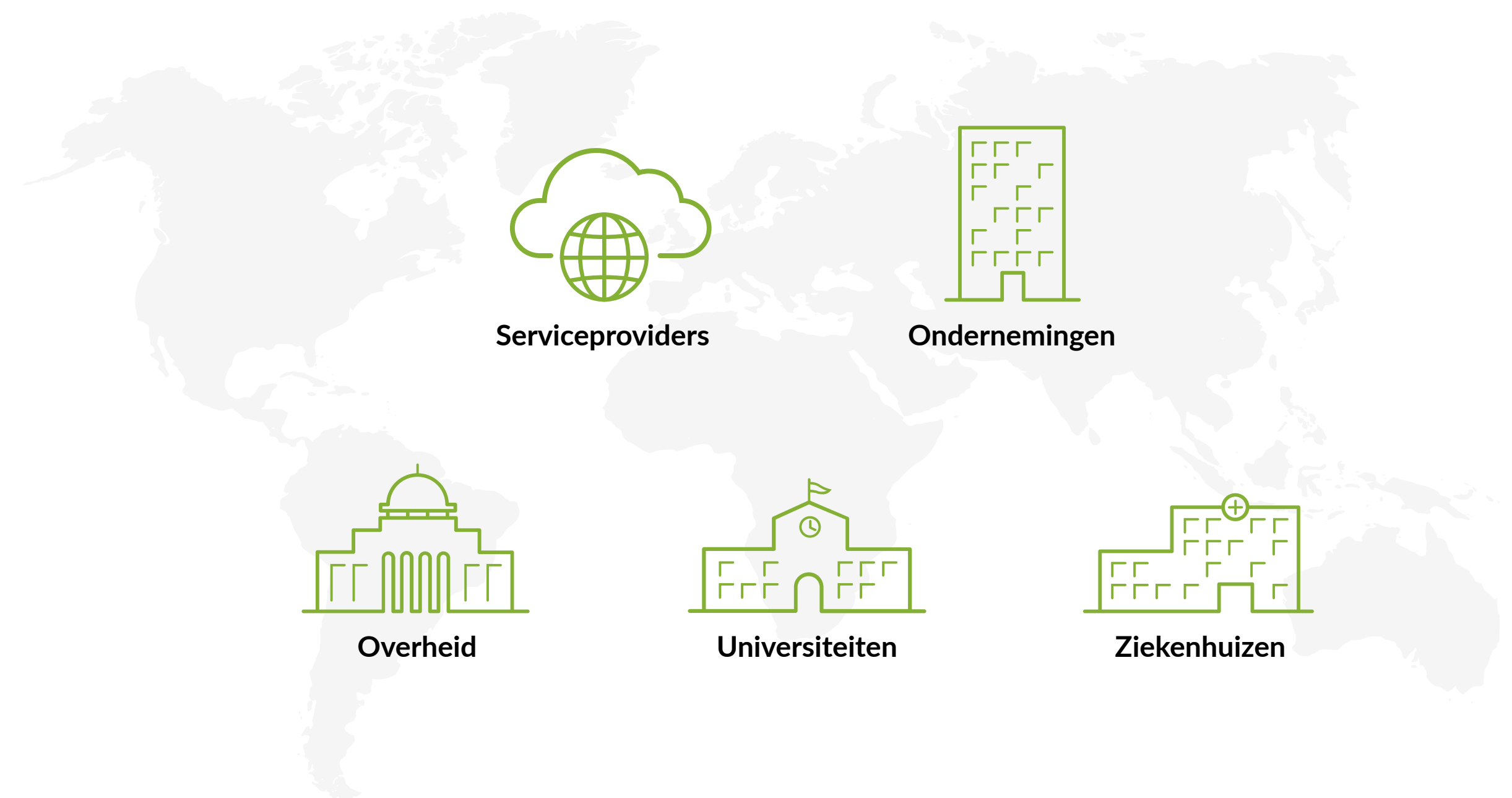
✓ Alleen oplossing voor meerdere leveranciers

✓ ROI tot 320%

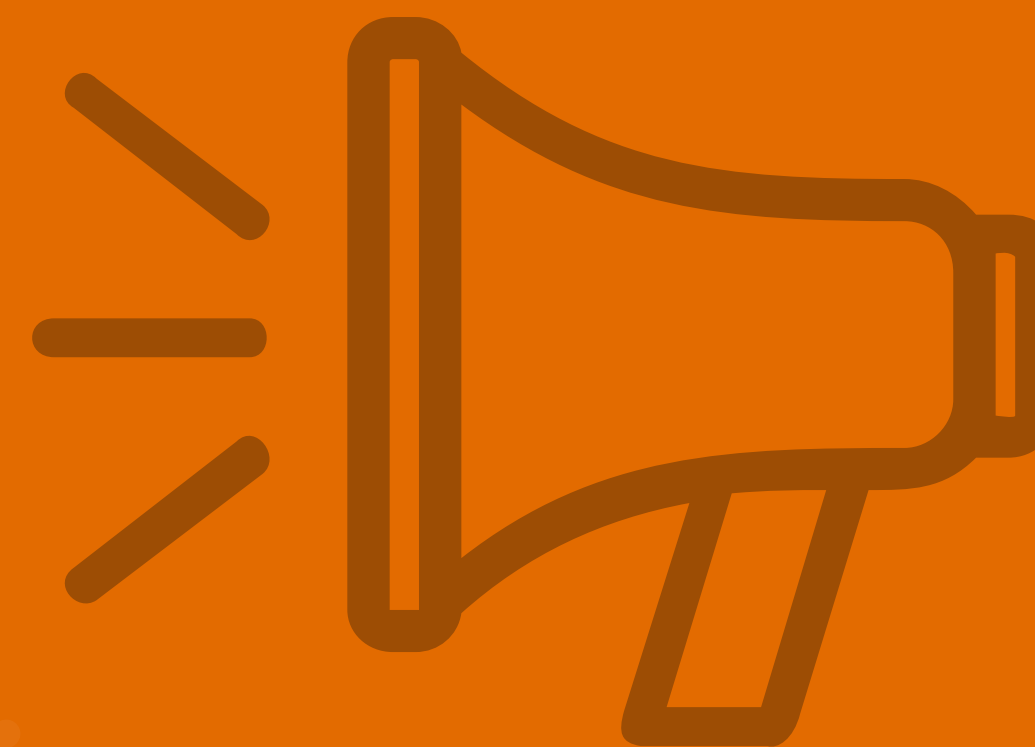
## Juniper Services zet uw ervaringen op de eerste plaats.

Juniper zet zich in om innovatie, automatisering en data-gestuurde inzichten te stimuleren door technologie en AI te combineren binnen ons uitgebreide aanbod aan levenscyclusservices voor netwerken. Met een klantgerichte focus helpen we u succes te boeken in uw netwerkstrategie en uw bedrijfsdoelstellingen te bereiken.

- **Adviesdiensten.**  
Plan strategisch plan voor succes van uw netwerkmodernisering, waarbij risico's worden beperkt.
- **Implementatiediensten.**  
Vereenvoudig het bouwen en implementeren van netwerken en verwezenlijk sneller waarde.
- **Migratiediensten.**  
Vol vertrouwen overstappen op nieuwe netwerktechnologieën.
- **Optimalisatiediensten.**  
Valideer snel nieuwe netwerkmogelijkheden en versnel de implementatie.
- **Ondersteuningsdiensten.**  
Beheer uw netwerk op een efficiënte manier en verlaag operationele kosten.
- **Opleidingsdiensten.**  
Krijg de vaardigheden die u nodig heeft om gecertificeerd te worden of uit te blinken met Juniper-oplossingen.



**Echte resultaten**  
**Echte ervaringen**



## Echte resultaten. Echte ervaringen.

Met het optimaliseren van IT-ervaringen bespaart u tijd en geld, en kunnen IT-afdelingen uitstekend toewerken naar hun belangrijke zakelijke doelstellingen. De volgende ondernemingen hebben bijvoorbeeld als klant al geprofiteerd van de experience first-aanpak van Juniper:

- ✓ ServiceNow maximaliseerde de productiviteit van medewerkers door **meer dan 90% van alle tickets voor wifiproblemen van gebruikers te voorkomen.**
- ✓ Een groot telecombedrijf heeft Juniper op 2400 winkellocaties geïmplementeerd zodat klanten snel en betrouwbaar gegevens kunnen overbrengen tussen telefoons wanneer ze een aankoop doen. Dit was essentieel voor **de klanttevredenheid in een zeer concurrerende sector.**
- ✓ Voor een bedrijf dat webservices levert betekende automatisering in het datacenter een doorslaggevende flexibiliteit. Taken die voorheen twee weken in beslag namen, werden nu in twee uur geregeld; **een verbetering van 99%.**
- ✓ Het Orlando VA Medical Center combineerde wifi, virtuele Bluetooth LE en IoT om **assets te volgen, een betere netwerkervaring te bieden aan veteranen en te voorkomen dat patiënten met dementie zonder toezicht de afdeling af liepen.**
- ✓ De stad Philadelphia implementeerde een dreigingsbewust Juniper-netwerk om de risico's te verminderen, en om zowel stadsmedewerkers als bezoekers te voorzien van **superieure, slimme stadsdiensten.**

- ✓ Studenten van Dartmouth profiteren van **betrouwbare draadloze en bekabelde verbindingen, overal op de campus.**
- ✓ Fans kunnen in heel de Verenigde Staten via Pac-12-netwerken voetbalwedstrijden, American Football-wedstrijden, atletiekwedstrijden en meer streamen met een **hoogwaardige videokwaliteit en zonder onderbrekingen.**
- ✓ Een landelijk gezondheidszorgsysteem heeft **30% bespaard op OpEx** door te wisselen van MPLS naar een centraal beheerde SD-WAN van Juniper.

Juniper vereenvoudigt activiteiten en zet de gebruikers op de eerste plaats voor de beste end-to-end-ervaringen – van client-to-cloud. Dat niveau van automatisering, inzichten en zelfsturende acties bestonden hiervoor simpelweg niet en kunnen alleen met Juniper worden behaald.

# Er is een nieuw tijdperk van experience first-netwerken aangebroken dankzij Juniper. Is uw netwerk er klaar voor?

**JUNIPER**  
NETWORKS

Driven by  
Experience™

#### Hoofdkantoor en Verkoop

Juniper Networks, Inc.  
1133 Innovation Way  
Sunnyvale, CA 94089 Verenigde Staten  
Telefoon: 888.JUNIPER (888.586.4737)  
of +1 408 745 2000  
Fax: +1 408 745 2100  
[www.juniper.net](http://www.juniper.net)

#### Hoofdkantoor APAC en EMEA

Juniper Networks International B.V.  
Boeing Avenue 240  
1119 PZ Schiphol-Rijk  
Amsterdam  
Telefoon: +31.0.207.125.700  
Fax: +31 (0)20 712 5701

Tel. nr.: 7400137-002-NL

Copyright 2022 Juniper Networks, Inc. Alle rechten voorbehouden. Juniper Networks, het Juniper Networks-logo, Juniper, Junos en andere handelsmerken die hier zijn vermeld, zijn geregistreerde handelsmerken van Juniper Networks, Inc. en/of zijn gelieerde ondernemingen in de Verenigde Staten en andere landen. Andere namen zijn mogelijk handelsmerken van de respectieve eigenaren. Juniper Networks is niet verantwoordelijk voor eventuele onnauwkeurigheden in dit document. Juniper Networks behoudt zich het recht voor om deze publicatie op ieder moment te wijzigen, over te dragen of op andere wijze te herzien, zonder voorafgaande kennisgeving.

